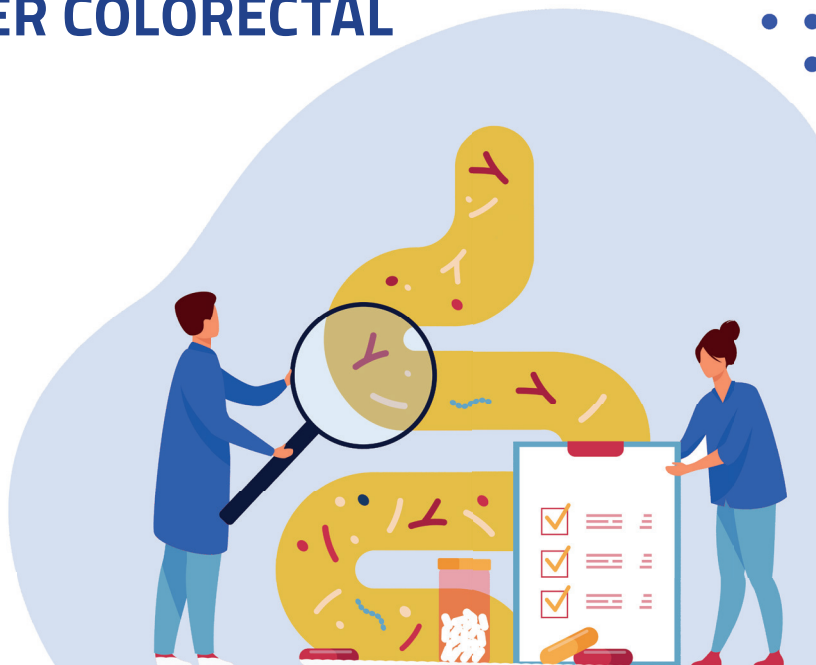


3 VOLETS POUR...

S'INFORMER SUR LE CANCER COLORECTAL



AU SOMMAIRE

- Les chiffres clés du cancer colorectal
- Le cancer colorectal
- Les stades du cancer colorectal
- Le glossaire
- Références

p. 3

p. 4

p. 5

p. 6

p. 7

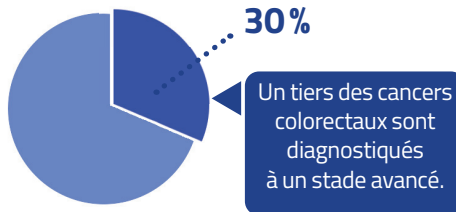


Les mots suivis d'un astérisque (*) sont à retrouver dans le glossaire p. 6.

LES CHIFFRES CLÉS DU CANCER COLORECTAL (1-3)



En France, le cancer colorectal occupe la 3^e place des cancers les plus fréquents chez l'homme et la 2^e place chez la femme.



71 ans



72 ans



Le cancer colorectal est rare avant 50 ans. L'âge médian au diagnostic est équivalent chez les deux sexes.

“ En 2018, les cancers colorectaux étaient à l'origine de 17 100 décès, ils représentent la 2^e cause de décès par cancer chez l'homme. ”



**S'il est détecté de manière précoce,
il peut être guéri dans 9 cas sur 10 !**

LE CANCER COLORECTAL

Le côlon est une partie du système digestif qui mesure environ 1,50 m, il fait suite à l'intestin grêle et se termine par le rectum. Le côlon et le rectum forment le gros intestin, la dernière partie du tube digestif.

■ Le cancer colorectal

Cette maladie touche, comme son nom l'indique, le côlon ou le rectum. Il s'écoule en règle générale plusieurs années entre l'apparition des premières cellules cancéreuses et la progression vers un cancer colorectal avéré. Il se forme le plus souvent à partir d'une excroissance (un polype*) à la surface de la muqueuse* colorectale (revêtement tapissant l'intérieur de l'intestin). La forme la plus répandue est l'adénocarcinome*. (3, 4)

■ Les symptômes

Un cancer se développe souvent silencieusement. Certains symptômes peuvent mettre la puce à l'oreille et conduire à consulter son médecin traitant: modification du transit intestinal (diarrhée, constipation ou alternance des deux), du sang visible dans les selles, anémie, douleurs abdominales, perte de poids inexplicquée, fièvre persistante... (5)

Les facteurs de risque (4, 5)

Certains éléments augmentent le risque de développer un cancer colorectal :

- l'avancée en âge,
- les antécédents familiaux,
- les maladies inflammatoires chroniques de l'intestin (MICI),
- les facteurs environnementaux: surpoids, sédentarité, consommation excessive de viande rouge et de charcuterie, alimentation pauvre en fibres et riche en graisses, l'alcool, le tabac.



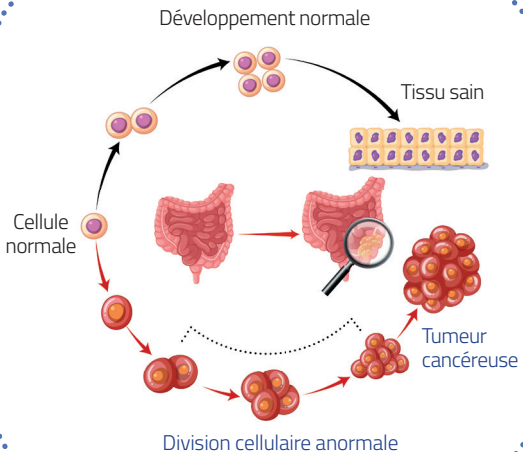
LES STADES DU CANCER COLORECTAL

Une cellule cancéreuse est une cellule modifiée par un ensemble de phénomènes (cancérogénèse*) que le corps ne parvient pas à réparer. Elle se multiplie de manière anarchique jusqu'à former une masse. On distingue 5 stades de cancer colorectal en fonction de l'évolution de la tumeur.*

- **Stade 0 (*in situ*)** : la tumeur est superficielle, les cellules cancéreuses sont seulement dans la muqueuse.
- **Stade I** : la tumeur reste limitée à une partie de la paroi intestinale.
- **Stade II** : la tumeur atteint voire dépasse toute l'épaisseur de la paroi intestinale.

▪ **Stade III** : les cellules cancéreuses ont gagné les ganglions lymphatiques autour de la tumeur.

▪ **Stade IV** : les cellules cancéreuses se sont disséminées à distance (foie, poumons...). On parle alors de cancer métastatique. (4, 5)



LE GLOSSAIRE (6)

- **Adénocarcinome** : type de cancer qui se développe à partir des cellules d'une muqueuse (estomac, côlon...).
- **Cancérogène** : ensemble de phénomènes transformant une cellule normale en cellule cancéreuse. C'est le processus de formation d'un cancer.
- **Génétique** : branche de la biologie qui étudie les gènes et par extension les facteurs héréditaires pouvant favoriser le développement de certaines maladies.
- **Muqueuse** : membrane qui tapisse les cavités de l'organisme, notamment le tube digestif (de la bouche au rectum), les bronches et les organes génitaux.
- **Oncogénétique** : spécialité médicale qui étudie les facteurs héréditaires pouvant favoriser le développement de certains cancers.
- **Prédisposition génétique** : existence d'altérations d'un ou plusieurs gènes augmentant le risque de développer un cancer.
- **Polype** : petite excroissance qui se développe sur les muqueuses des cavités naturelles de l'organisme. C'est une tumeur bénigne qui peut se transformer en cancer.
- **Tumeur** : grosseur plus ou moins volumineuse due à une multiplication excessive de cellules.





Références

- 1▪ Le cancer colorectal. les chiffres clés en 2023. La ligue contre le cancer. www.ligue-cancer.net/.
- 2▪ Cancers du côlon et du rectum : données. Santé Publique France.
- 3▪ Je m'informe sur : les cancers du côlon et du rectum. La ligue contre le cancer, Sept. 2020. www.ligue-cancer.net/.
- 4▪ Brochure Les cancers du côlon et du rectum. La ligue contre le cancer, Oct. 2017.
- 5▪ Les cancers colorectaux. Coll. Comprendre et agir. Fondation ARC pour la recherche sur le cancer. Avril 2022.
- 6▪ Dictionnaire. Institut national du cancer (INCa). Consultable en ligne sur le site : www.e-cancer.fr/dictionnaire. Dernière consultation janvier 2024

Informations Illustrations : Designed by pikisuperstar; macrovector; vectorpouch ; rawpixel.com / Freepik. Conception graphique : Elvire Maulini pour Nutrimédia. Coordination éditoriale : Julie Fortis et Anne Nassif / Nutrimédia.

Cette brochure est destinée à vous informer sur le cancer colorectal. Elle ne peut en aucun cas se substituer aux conseils de votre médecin ou de votre pharmacien et à la prescription de votre médecin. N'hésitez pas à leur demander des précisions sur les points qui ne vous paraîtraient pas suffisamment clairs et à leur demander des informations supplémentaires sur votre cas particulier.

Les informations contenues dans cette brochure sont générales ; elles ne sont pas forcément adaptées à votre cas particulier.

Ce document ne se substitue pas aux recommandations des autorités de santé ou à celles des sociétés savantes.

Pour plus d'information sur cette pathologie, veuillez consulter votre médecin ou votre pharmacien.

