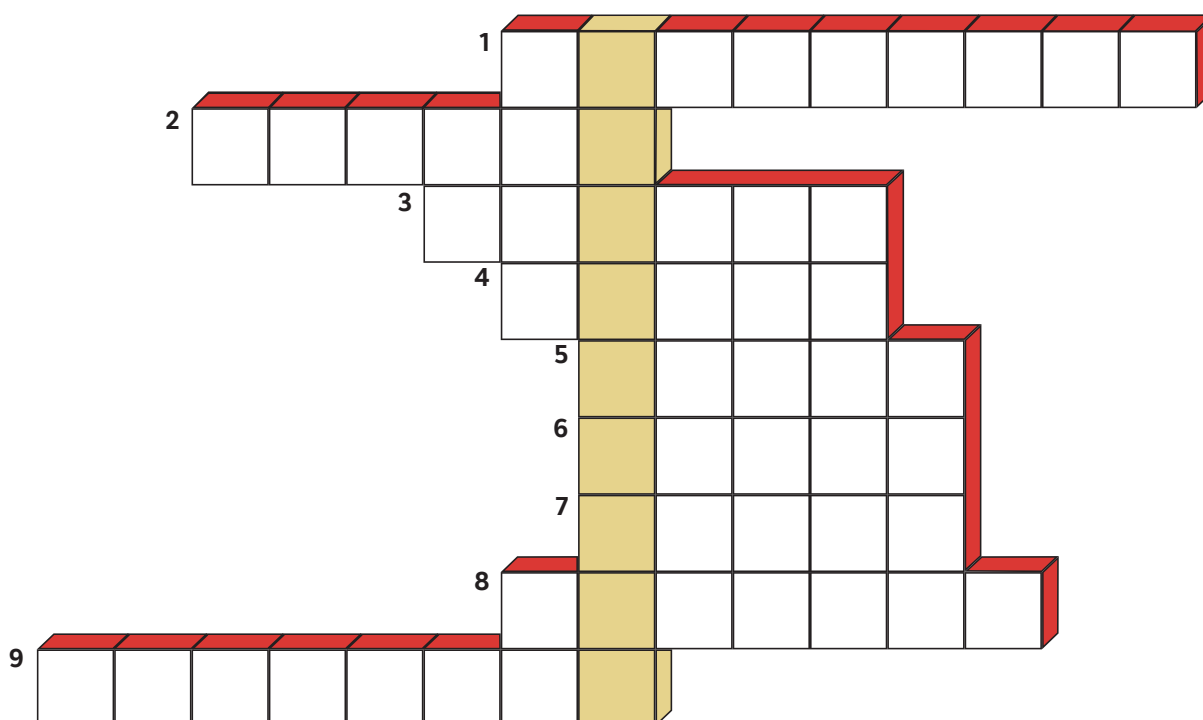


CANCER DE LA VESSIE : UN MOT À DÉCOUVRIR, UN SYMPTÔME À NE PAS IGNORER



Horizontalement

- | | |
|---|--|
| 1 : Intervention médicale impliquant une opération. | 5 : Substance nocive facteur de risque du cancer de la vessie. |
| 2 : Organe qui stocke l'urine avant son évacuation. | 6 : Liquide éliminé par le corps. |
| 3 : Masse anormale de cellules pouvant être cancéreuse. | 7 : Couleur anormale de l'urine devant alerter. |
| 4 : Couleur normale de l'urine. | 8 : Nom commun décrivant l'action d'uriner. |
| | 9 : Spécialité médicale qui s'occupe des reins, de la vessie et des voies urinaires. |

Mot mystère : présence de sang dans les urines.



QU'IMPORTE LA NUANCE : S'IL Y A DU SANG, IL Y A URGENCE.

Même si d'autres causes peuvent en être à l'origine, la présence de sang dans les urines est le symptôme le plus évocateur du **cancer de la vessie**. Ne prenez pas ce signe à la légère.

À la moindre trace de sang dans vos urines, n'attendez pas pour consulter un médecin.



Afin d'en savoir davantage sur le cancer de la vessie : rendez-vous sur mon-cancer.com en flashant ce QR code.

En partenariat avec :

**CANCER
VESSIE
FRANCE**

